



LICENCIATURA EN ADMINISTRACIÓN DE SEGUROS

RVOE 20171427
Clave de registro 2017



¿DÓNDE PODRÉ TRABAJAR?

Como egresado podrás desempeñarte como administrador, asesor de seguros, auditor, consultor e investigador en la materia de seguros, para trabajar en agencias de seguros y fianzas, compañías aseguradoras nacionales e internacionales, promotorías, compañías en el área de riesgos, así como en tu propia agencia de seguros.



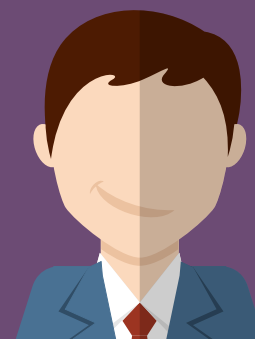
"Conseguir grandes resultados requiere grandes acciones"

Jim Rohn



PERFIL DE INGRESO

Ser un estudiante proactivo, empático, con habilidades de organizar, planear, interpretar y analizar información de forma efectiva, con capacidad de liderazgo y perfil emprendedor, con interés en el desarrollo de mercados y consciente de los procesos administrativos que se deben llevar en una empresa o negocio.



PERFIL DE EGRESO

Como egresado podrás implementar procesos de administración, control, suscripción de riesgos y pago de siniestros, así mismo, manejar las leyes, reglamentos, terminologías y bases técnicas de la industria aseguradora, con un punto de vista certero basado en una sólida preparación académica.

Podrás analizar las necesidades de protección patrimonial de personas físicas y morales y diseñar programas de aseguramiento personalizados. Podrás emprender tu propio despacho para asesorías y comercialización en materiales de seguros a personas físicas y morales.



BENEFICIOS DE ESTUDIAR CON NOSOTROS

1. Universidad con sentido Humanista y Social
2. Horarios Flexibles
3. Nuestros profesores son expertos en su campo
4. Atención personalizada
5. Formamos emprendedores
6. El mejor plan de BECAS
7. Bolsa de Trabajo

PLAN DE ESTUDIOS

DURACIÓN 3 AÑOS 5 MESES



1°

TRIMESTRE

- Introducción a la Administración
- Contabilidad General
- Introducción a las Matemáticas
- Derecho I
- Informática I
- Evolución del Hombre y su Cultura

2°

TRIMESTRE

- Proceso Administrativo
- Análisis e Interpretación de Estados Financieros
- Matemáticas
- Derecho II
- Informática II
- Pensamiento Histórico del Hombre

3°

TRIMESTRE

- Diseño de Estructuras
- Introducción al Estudio del Seguro
- Matemáticas Financieras
- Derecho Laboral
- Metodología de la Investigación
- Cultura y Civilización Contemporáneas

4°

TRIMESTRE

- Seguro de Personas I
- Seguros de Salud y Gastos Médicos Mayores
- Estadística I
- Introducción a la Mercadotecnia
- Investigación de Operaciones
- Sociedad, Economía y Política

5°

TRIMESTRE

- Seguros de Personas II
- Psicología Aplicada a las Ventas I
- Estadística II
- Marco Jurídico de los Seguros y Leyes Complementarias
- Derecho Civil
- Valores en la Sociedad Actual



6°

TRIMESTRE

- Microeconomía
- Psicología Aplicada a las Ventas II
- Riesgos Empresariales, Personales y Beneficios para los Empleados.
- Sociología
- Derecho Fiscal

7°

TRIMESTRE

- Macroeconomía
- Administración de Riesgos I
- Riesgos Empresariales y Daños Materiales I
- Problemas Económicos del México Contemporáneo
- Mercadotecnia de Seguros

8°

TRIMESTRE

- Canales de Distribución y Segmentación de Mercados
- Administración de Riesgos II
- Riesgos Empresariales y Daños Materiales II
- Derecho de la Seguridad Social

9°

TRIMESTRE

- Planeación y Organización del Mercado en Seguros
- Metodología para la Valuación de Siniestros
- Planeación Estratégica
- Responsabilidad Social en la Empresa.

10°

TRIMESTRE

- Rentas Vitalicias y Pensiones
- Seminario de Investigación de Seguro de Personas
- Análisis Financiero
- Emprendedores

11°

TRIMESTRE

- Taller de Titulación I
- Dirección
- Portafolios de Inversión
- Seminario de Investigación de Riesgos Empresariales, Personales y Daños

12°

TRIMESTRE

- Taller de Titulación II
- Desarrollo de Habilidades
- Finanzas Corporativas
- Ética Profesional